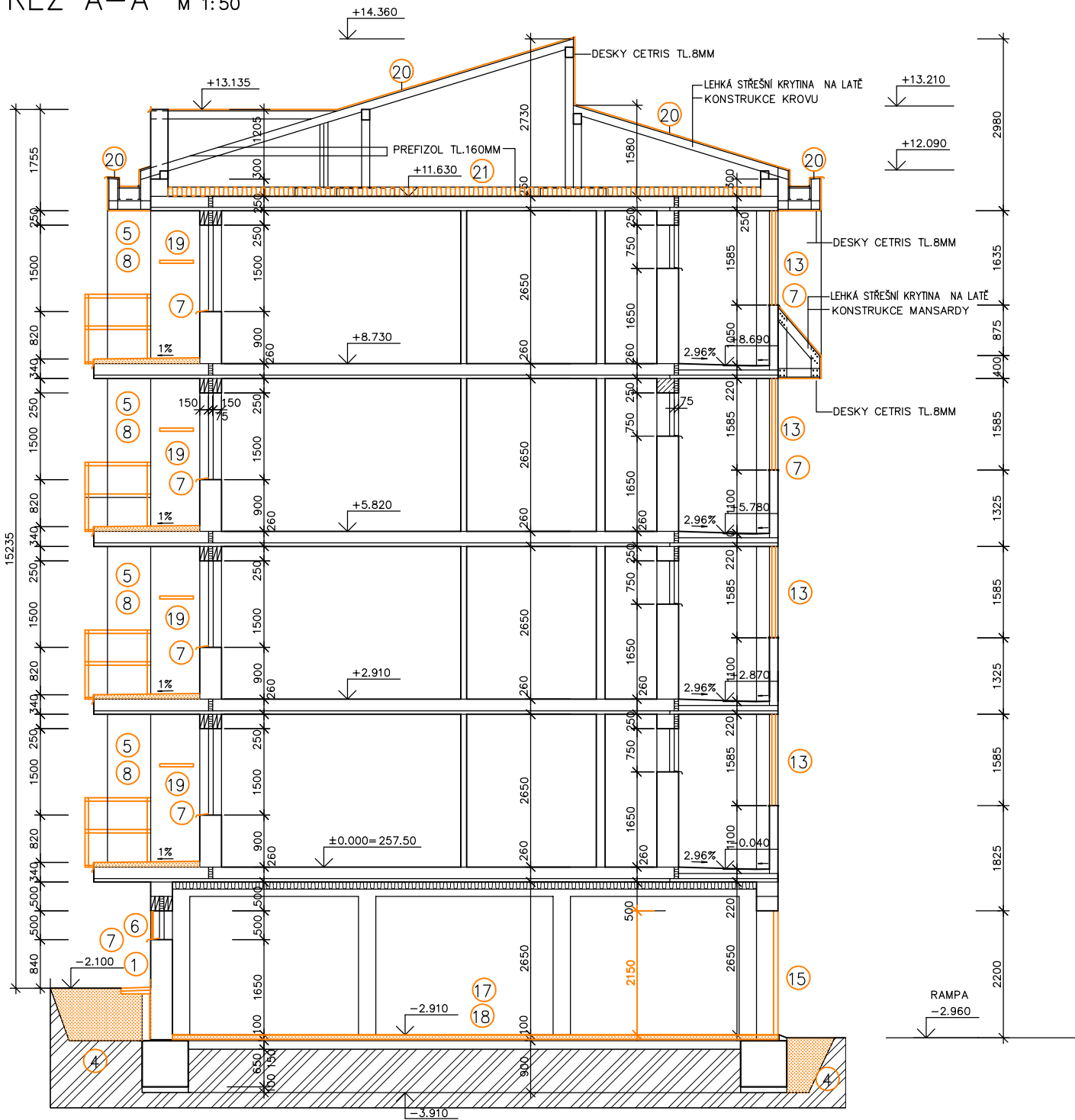


ŘEZ A-A M 1:50

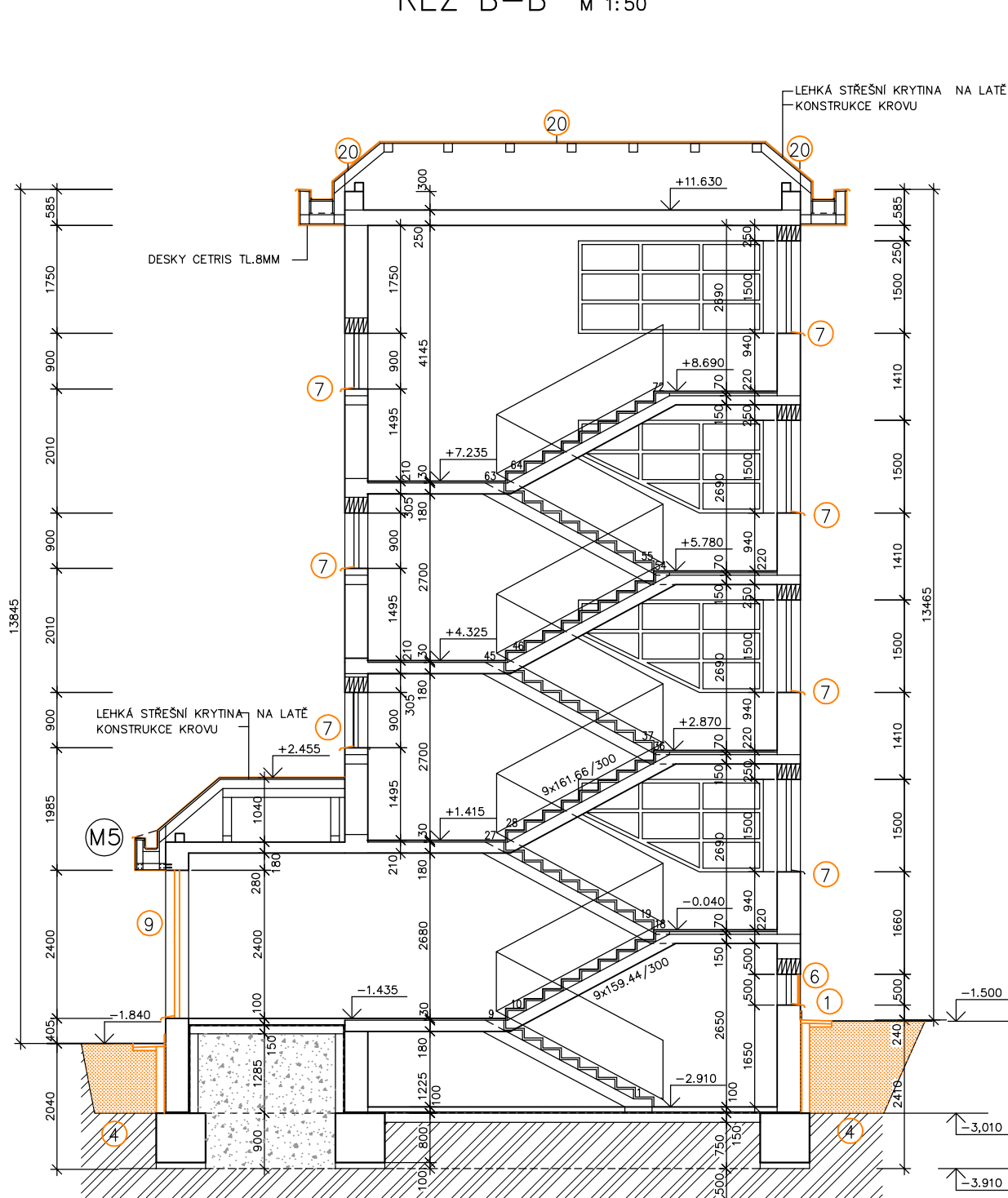


VÝPIS BOURACÍCH PRACÍ:

- ODSTRANĚNÍ OKAPOVÉHO CHODNÍKU Z BETONOVÝCH DLAŽDIC
- DEMONTÁŽ SVISLÝCH OKAPOVÝCH SVODŮ
- DEMONTÁŽ SVISLÝCH BLESKOSVODŮ
- ODKOPÁNÍ TERÉNU KOLEM OBJEKTU V ŠÍŘCE cca 600–1200mm DO HLoubKY ZÁKLADU NA ÚROVEŇ –3,000 POD TERÉN STÁVAJÍCÍ PRÍZDÍVKA Z CPP CHRÁNÍCÍ HYDROIZOLACI BUDE V TOMTO ROZSAHU ROZEBRÁNA, STÁVAJÍCÍ HYDROIZOLACE BUDE OČIŠTĚNA PRO NÁSLEDNOU APLIKACI NOVÉ HYDROIZOLACE VIZ.VÝPIS NOVÝ STAV.
- VYBOURAT SKLADBU PODLAHY NA BALKONĚ VČETNĚ KERAMICKÉHO SOKLU V=150mm PROVÉST OPRAVU BETONOVÉ DESKY (OČISTIT A OKLEPAT NESOUDRŽNÉ ČÁSTI PОВRCHU)
- DEMONTÁŽ SKLEPNÍCH OCELOVÝCH MŘÍŽÍ NA OKNECH
- DEMONTOVAT OKENNÍ PARAPETNÍ PLECHY
- DEMONTOVAT STÁVAJÍCÍ ZÁBRADLÍ U BALKONŮ
- DEMONTÁŽ VSTUPNÍCH DVEŘÍ A STĚN

- DEMONTÁŽ POŠTOVNÍCH SCHRÁNEK
- DEMONTÁŽ VĚTRACÍCH MŘÍŽEK NA FASÁDĚ
- DEMONTÁŽ VNITŘNÍ ČISTÍCÍ ZONY
- DEMONTÁŽ OKEN A BALKONOVÝCH DVEŘÍ, UBOURAT PARAPET cca 170MM
- DEMONTÁŽ GARÁŽOVÝCH VRAT
- VÝMĚNA MŘÍŽKY ODVODNĚNÍ, VYČIŠTĚNÍ ŽLABU
- DEMONTÁŽ ODVODŇOVACÍHO KANÁLU V GARÁŽI
- ODSTRANĚNÍ SVRCHNÍ ČÁSTI PODLAHY V CELÉ GARÁŽI V TL.cca100MM
- DEMONTÁŽ SUŠÁKŮ NA PRÁDLO

ŘEZ B-B M 1:50



LEGENDA MATERIÁLŮ:

STÁVAJÍCÍ KONSTRUKCE  
OBVODOVÉ ZDIVO Z TVÁRNIC POROTHERM 36.5 P+D/M15  
VNITĚNÍ NOSNÉ Z POROTHERM 36.5 (P15)/M50  
OKNA PLASTOVÁ BÍLÁ IZOLAČNÍ DVOJSKLO  
VSTUPNÍ DVEŘE KOVOVÉ

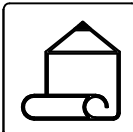
BOURACÍ PRÁCE

POZNÁMKA:

VÝPIS BOURACÍCH PRACÍ VIZ. VÝKRESY PŮDORYSŮ  
VÝKRESY BYLY ZPRACOVÁNY PODLE NEÚPLNÉ  
PŮVODNÍ DOKUMENTACE,  
PODLE FOTODOKUMENTACE A ZAMĚŘENÍ  
ROZMĚRY NUTNO OVĚŘIT NA STAVBĚ.  
JE MOŽNÉ, ŽE VNITŘNÍ DISPOZICE NEODPOVÍDAJÍ SKUTEČNOSTI  
DISPOZICE VZHEDEM K POVAZE PROJEKTU NEBYLY OVĚŘOVÁNY

±0.000=PODLAHA 1.NP

D.1.1. Architektonicko-stavební řešení

				PARÉ	
VED.PROJEKTU	ZODP.PROJEKTANT	AUTOR STUDIE	MÍSTO STAVBY	<div><div>idea atelier projekt s.r.o.</div></div> <div>INVESTICE · DESIGN · ARCHITEKTURA UL.STRMÁ 12 709 00 OSTRAVA</div>	
ING.J.KLEKNER	ING.ARCH.Z.MOJŽIŠKOVÁ		Fr.Formana 277/28,278/30 Ostrava–Dubina k.ú.Dubina u Ostravy parcel.č.110/82,110/83		
ZODP.PROJ.SPEC.	PROJEKTANT	KONTROLOVAL	INVESTOR		
	K.GERYCHOVÁ	ING.M.DOSTÁL	Statutární město Ostrava Městský obvod Ostrava–Jih Horní 791/3 700 30 Ostrava–Hrabávka		
Revitalizace domů na ul.Fr.Formana č.277/28 a 278/30, Ostrava-Dubina				FORMÁT	A3
				DATUM	10/ 2024
				STUPEŇ P.D.	DSP,DPS
				Z.ČÍSLO	2024–111
				ŘEZY A-A, B-B - BOURACÍ PRÁCE	MĚŘITKO 1:100